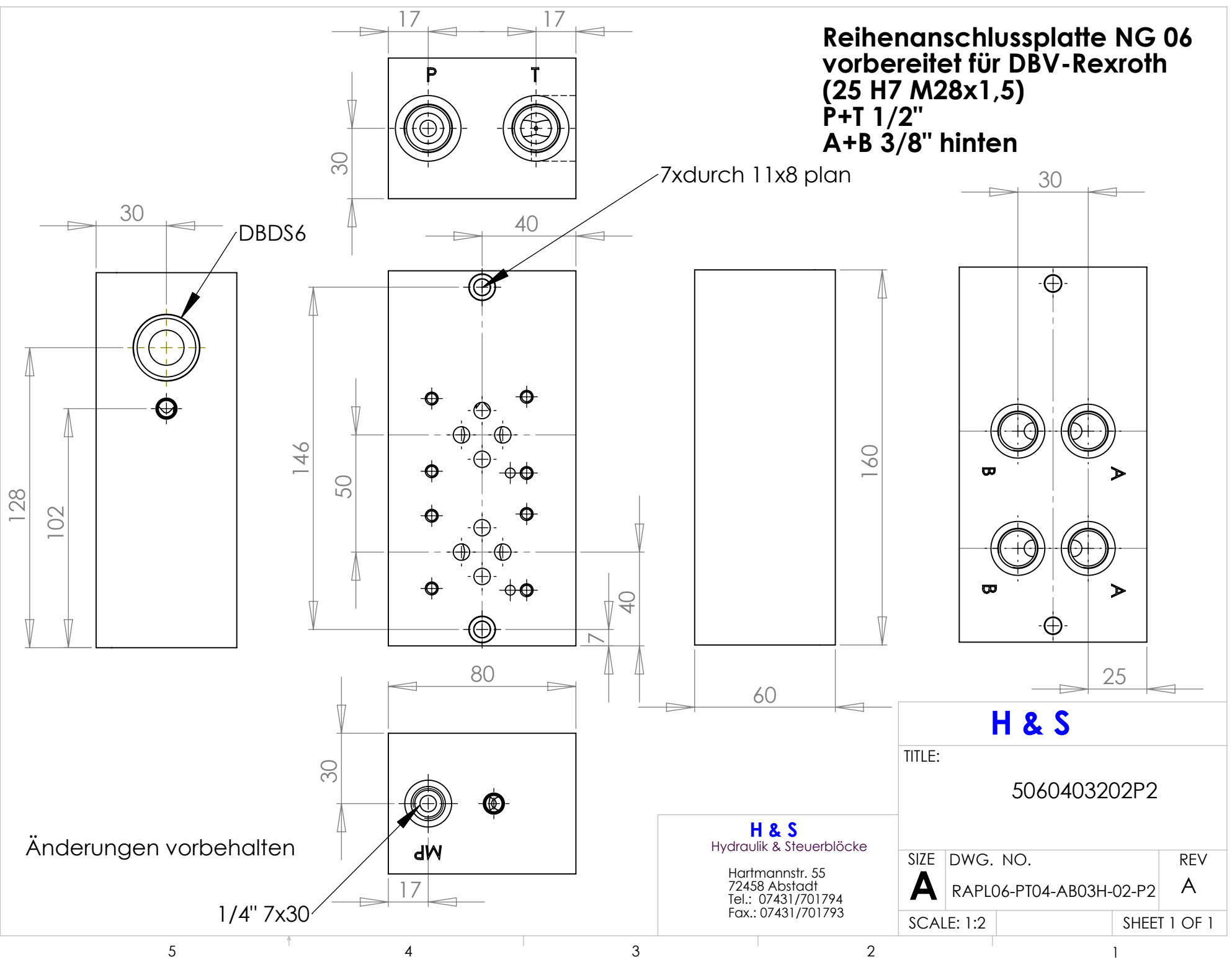


**Reihenanschlussplatte NG 06  
vorbereitet für DBV-Rexroth  
(25 H7 M28x1,5)  
P+T 1/2"  
A+B 3/8" hinten**



Änderungen vorbehalten

1/4" 7x30

**H & S**  
Hydraulik & Steuerblöcke  
Hartmannstr. 55  
72458 Abstadt  
Tel.: 07431/701794  
Fax.: 07431/701793

<b>H &amp; S</b>		
TITLE:		
5060403202P2		
SIZE	DWG. NO.	REV
<b>A</b>	RAPL06-PT04-AB03H-02-P2	A
SCALE: 1:2		SHEET 1 OF 1

Reihenanschlussplatten NG 06 P+T 1/2" A+B 3/8" hinten  
vorbereitet für DBV-Rexroth (25 H7 M28x1,5)

**H & S**  
**Hydraulik & Steuerblöcke**  
 Hartmannstr. 55  
 72458 Albstadt  
 Tel: 07431-701794  
 Fax: 07431-701793

Typen- bezeichnung	Bohrbild- größe	P + T Anschluss- gewinde	A + B Anschluss- gewinde	Ab- gangseite	Anzahl der Bohr- bilder	Ab- messung	Bestell- nummer
RAPL06-PT04-AB03H-01-P2	06	04 (1/2")	03 (3/8")	hinten	01	80x60x110	5060403201P2
RAPL06-PT04-AB03H-02-P2	06	04 (1/2")	03 (3/8")	hinten	02	80x60x160	5060403202P2
RAPL06-PT04-AB03H-03-P2	06	04 (1/2")	03 (3/8")	hinten	03	80x60x210	5060403203P2
RAPL06-PT04-AB03H-04-P2	06	04 (1/2")	03 (3/8")	hinten	04	80x60x260	5060403204P2
RAPL06-PT04-AB03H-05-P2	06	04 (1/2")	03 (3/8")	hinten	05	80x60x310	5060403205P2
RAPL06-PT04-AB03H-06-P2	06	04 (1/2")	03 (3/8")	hinten	06	80x60x360	5060403206P2
RAPL06-PT04-AB03H-07-P2	06	04 (1/2")	03 (3/8")	hinten	07	80x60x410	5060403207P2
RAPL06-PT04-AB03H-08-P2	06	04 (1/2")	03 (3/8")	hinten	08	80x60x460	5060403208P2
RAPL06-PT04-AB03H-09-P2	06	04 (1/2")	03 (3/8")	hinten	09	80x60x510	5060403209P2
RAPL06-PT04-AB03H-10-P2	06	04 (1/2")	03 (3/8")	hinten	10	80x60x560	5060403210P2
RAPL06-PT04-AB03H-11-P2	06	04 (1/2")	03 (3/8")	hinten	11	80x60x610	5060403211P2
RAPL06-PT04-AB03H-12-P2	06	04 (1/2")	03 (3/8")	hinten	12	80x60x660	5060403212P2
RAPL06-PT04-AB03H-13-P2	06	04 (1/2")	03 (3/8")	hinten	13	80x60x710	5060403213P2

Sonderausführungen auf Anfrage.

01/2008