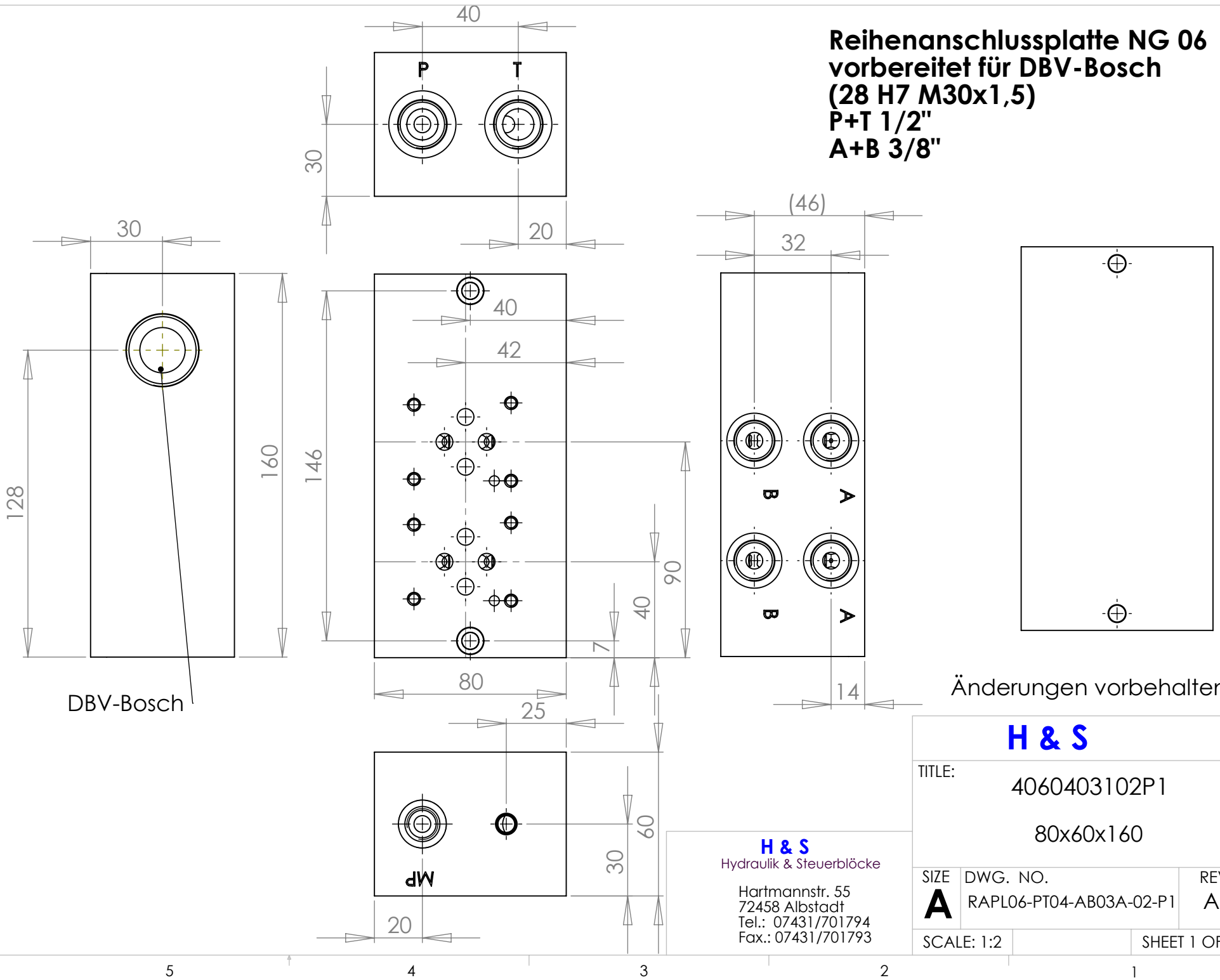


**Reihenanschlussplatte NG 06  
vorbereitet für DBV-Bosch  
(28 H7 M30x1,5)  
P+T 1/2"  
A+B 3/8"**



Änderungen vorbehalten

**H & S**

TITLE: 4060403102P1

80x60x160

**H & S**  
Hydraulik & Steuerblöcke

Hartmannstr. 55  
72458 Albstadt  
Tel.: 07431/701794  
Fax.: 07431/701793

SIZE <b>A</b>	DWG. NO. RAPL06-PT04-AB03A-02-P1	REV A
------------------	-------------------------------------	----------

SCALE: 1:2	SHEET 1 OF 1
------------	--------------

Reihenanschlussplatten NG 06 P+T 1/2" A+B 3/8" seitlich A-Seite  
vorbereitet für DBV-Bosch (28 H7 M30x1,5)

**H & S**  
Hydraulik & Steuerblöcke  
Hartmannstr. 55  
72458 Albstadt  
Tel: 07431-701794  
Fax: 07431-701793

Typen- bezeichnung	Bohrbild- größe	P + T Anschluss- gewinde	A + B Anschluss- gewinde	Ab- gangseite	Anzahl der Bohr- bilder	Ab- messung	Bestell- nummer
RAPL06-PT04-AB03A-01-P1	06	04 (1/2")	03 (3/8")	A	01	80x60x110	4060403101P1
RAPL06-PT04-AB03A-02-P1	06	04 (1/2")	03 (3/8")	A	02	80x60x160	4060403102P1
RAPL06-PT04-AB03A-03-P1	06	04 (1/2")	03 (3/8")	A	03	80x60x210	4060403103P1
RAPL06-PT04-AB03A-04-P1	06	04 (1/2")	03 (3/8")	A	04	80x60x260	4060403104P1
RAPL06-PT04-AB03A-05-P1	06	04 (1/2")	03 (3/8")	A	05	80x60x310	4060403105P1
RAPL06-PT04-AB03A-06-P1	06	04 (1/2")	03 (3/8")	A	06	80x60x360	4060403106P1
RAPL06-PT04-AB03A-07-P1	06	04 (1/2")	03 (3/8")	A	07	80x60x410	4060403107P1
RAPL06-PT04-AB03A-08-P1	06	04 (1/2")	03 (3/8")	A	08	80x60x460	4060403108P1
RAPL06-PT04-AB03A-09-P1	06	04 (1/2")	03 (3/8")	A	09	80x60x510	4060403109P1
RAPL06-PT04-AB03A-10-P1	06	04 (1/2")	03 (3/8")	A	10	80x60x560	4060403110P1
RAPL06-PT04-AB03A-11-P1	06	04 (1/2")	03 (3/8")	A	11	80x60x610	4060403111P1
RAPL06-PT04-AB03A-12-P1	06	04 (1/2")	03 (3/8")	A	12	80x60x660	4060403112P1
RAPL06-PT04-AB03A-13-P1	06	04 (1/2")	03 (3/8")	A	13	80x60x710	4060403113P1

Sonderausführungen auf Anfrage.